



ENDÜSTRİYEL 2D/3D FİBER LAZER MARKALAMA MAKİNELERİ
ÜRETİM HATLARINA ENTEGRE EDİLEBİLEN
MOPA TEKNOLOJİSİ



www.isayteknik.com

TEKNİK ÖZELLİKLER

• Lazer Özellikleri ;

- Tip: Ytterbium fiber laser
- Güç: 60 W Mopa
- Dalga Boyu: 1064nm
- Frekans Aralığı: 10 - 4000 kHz
- Bağlantı / Haberleşme. Ethernet,RS232,USB
- Fiber Kablo Uzunluğu:3.0 mt
- Motorize x,y,z Eksen özelliği (opsiyonel)
- Otomatik odaklama özelliği (opsiyonel)
- Dinamik hat fly-mark özelliği (opsiyonel)
- 70x70-110x110-220x220-300x300 mm Markalama Alan Seçenekleri
- 30w- 50w- 60w- 80w- 100w- 120w - 200w – 300w Güç Seçenekleri
- Yıllık Bakım Gerektirmeyen Teknoloji
- Hava Soğutmalı

• Ağırlık ;

- F460 Kafa : 7,5 kg
- Kontrol Ünitesi : 22 kg
- (Ölçüler ve ağırlık makine modeline göre değişkenlik gösterebilir.)

• Çevre & Güç ;

- Güç : 100 - 240 VAC, 50-60Hz
- Tüketim : 800W nominal
- Çalışma Sıcaklığı : 10 - 35°C
- Nem : <80%
- (Güç Tüketimi kullanılan lazer kaynak gücüne göre değişkenlik gösterebilir.)

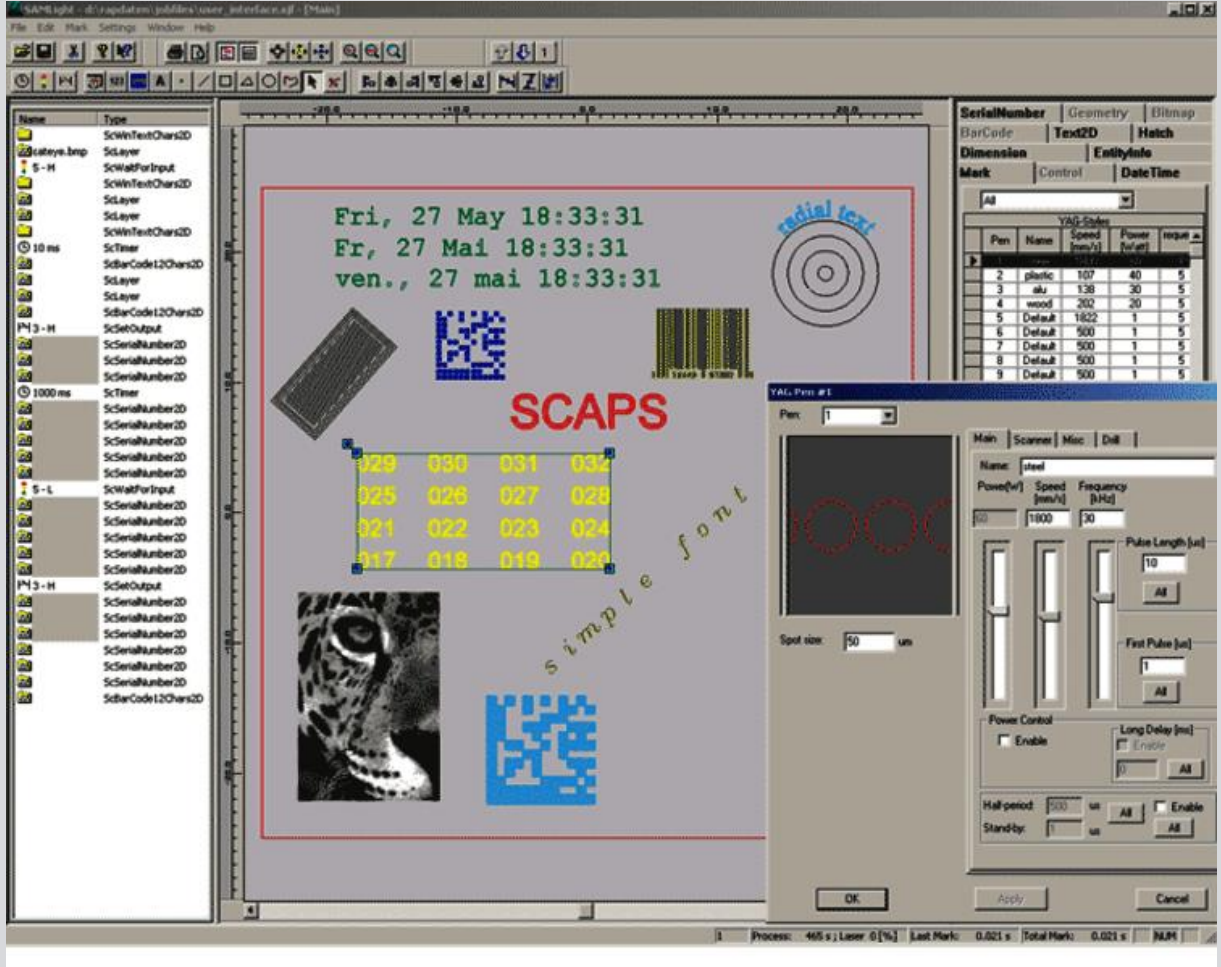
• Emniyet Koruması ;

- 4. Sınıf yapılandırma.

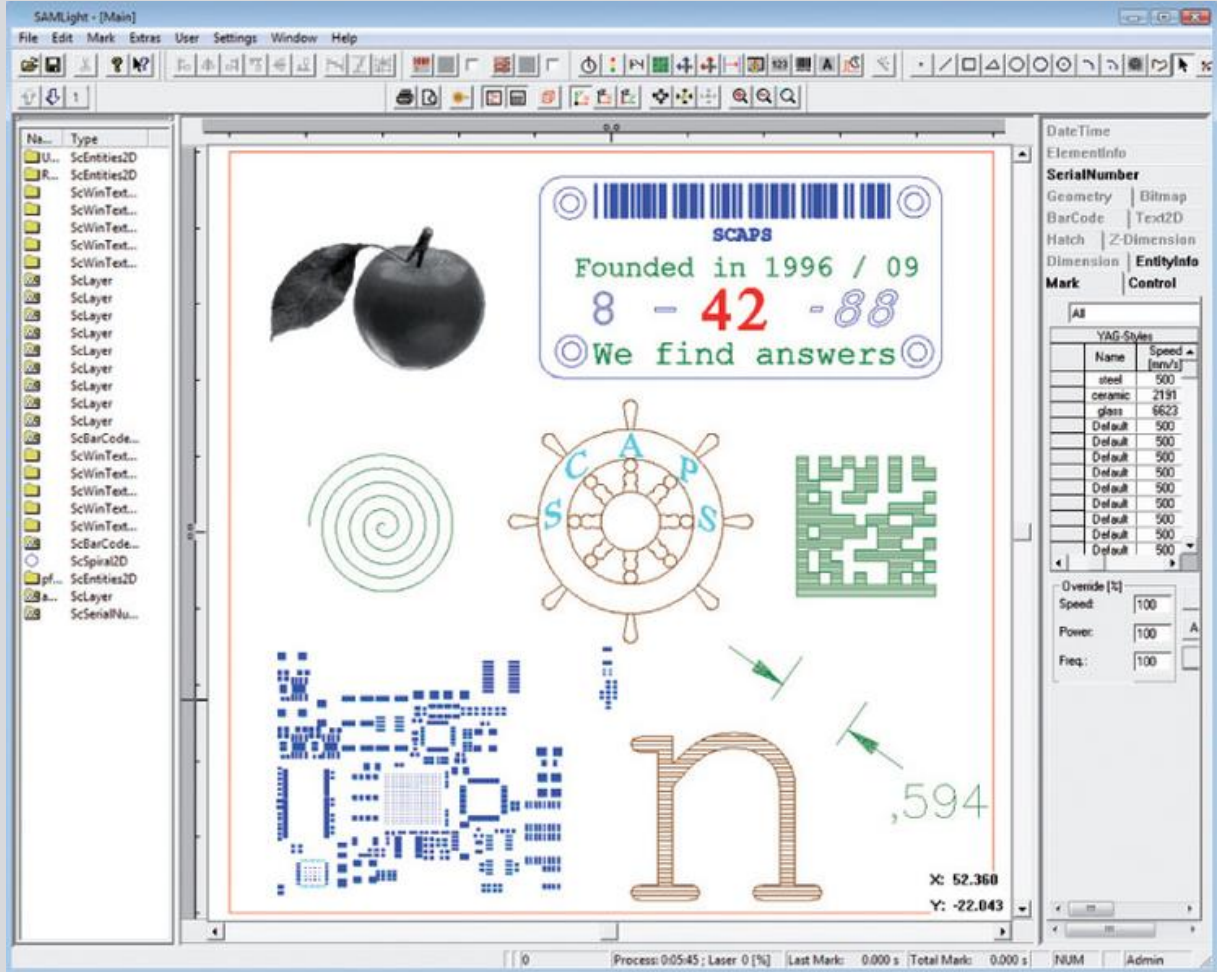


• GÜÇLÜ YAZILIM

- Kullanıcı Dostu, Duyarlı grafik arayüzü
- Etkili, Veri tabanı bağlantısı
- Çok Dilli, Kullanımı Kolay
- Uzaktan kontrol ve yönlendirme özelliği



- Birçok yazı tipini destekler.
- Lazer çalışma esnasında metni gerçek zamanlı olarak değiştirir. Excel veri sayfası desteklenmektedir.
- Yaygın resim türleri desteklenir (bmp,jpg,gif,tga,png,tif...)
- Seri bağlantı noktası üzerinden doğrudan metin verilerini okuyabilir.
- Yaygın vektörel formatlar desteklenir (ai,dxf,dst,plt...)



SARF MALZEMELERİ ORTADAN KALDIRAN TEKNOLOJİ!

• UYGULUMA ALANLARI

- Yüksek performans
- Tüm üretim ihtiyaçlarınız, hızlı ve kompakt makineler tarafından karşılanır
Fiber/Co2/UV Lazer
- Eksiksiz izlenebilirlik ve data yönetimi (seri numaraları, logolar, değişkenler, tarih kodları, UID...)
- Kablo ve Boru üretim hatlarında
- Metal Endüstrisi: Alüminyum profiller, çelik giriş
- Diğer uygulamalar: çatal bıçak takımı ve alüminyum mutfak eşyaları
- Plastik ürünlerin markalanması
- Nükleer Santral Parça ve ekipmanlarının markalanması
- Demir Çelik Sektörü
- Medikal Ürünlerin Markalanması Takibi
- ID Plakalar
- Benzin ve Gaz Ekipmanlarının Markalanması
- Hava ve Uzay Sanayi Ekipmanlarının Markalanması
- İşlenecek malzemelerin dikkate alınması, lazerin parametrelerini büyük ölçüde etkileyecektir.
- Üretim hatlarında kesintisiz markalama, fly-mark özelliği ile üretim hatlarınız kesintiye uğramadan üretmeye imkân sağlayan teknoloji.

www.isayteknik.com

KALICI İZLENEBİLİRLİK

ABB Oy. Motors and Generators
Vaasa, Finland

IE2

M3GP 200MLC 2 IMB3/IM100

3~

Ex nA II T3

30166858-1

2011 No. 3GP11024409

V	Hz	kW	r/min	Ins.cl.	F	IP	Duty
690 Y	50	37	2954	A	cos φ	S1	S1
400 D	50	37	2954	64.1	0.89	S1	S1
415 D	50	37	2958	62.4	0.88	S1	S1

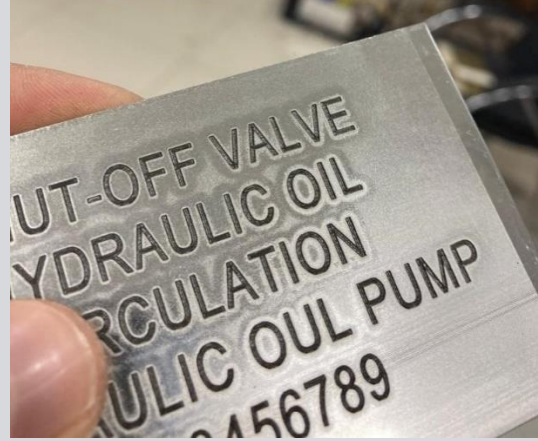
IE2-93.6%(100%)-94.0%(75%)-93.4%(50%)

Prod. code 3GGP201430-ADG

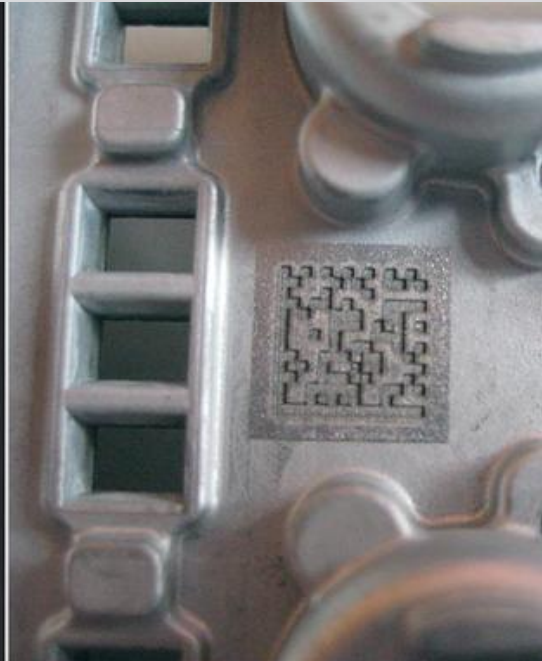
LCIE 06 ATEX 6089 / IECEx LCI 07.0001

Insulation: 3GZF500730-47

IEC 60034-1



DERİN MARKALAMA SEÇENEKLERİ

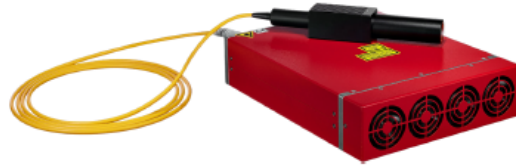


FIBER LASER

M7-60E

en | Data sheet | 1.0

- Long-life 60 Watt MOPA fiber laser
- Adjustable pulse width 2 - 500 ns
- Maximum pulse energy 1.5 mJ
- Frequencies up to 4000 kHz
- Pulsed operation and CW mode



Wavelength	1064 nm	Fiber length	3 m ^[2]
Nominal output power	60 W	Typical lifetime diodes	80000 h
Laser operation mode	Pulsed	Cooling method	Air
Beam quality (M ²)	1.5 M ²	Aiming beam	Standard
Pulse frequency	1 - 4000 kHz	Adjustable pulse width	Yes
Full power frequency	40 - 4000 kHz	House keeping function	Standard
Max. peak pulse power	16 kW	Supply voltage DC	24 V
Pulse width	2 - 500 ns	Current consumption	13 A
Max. pulse energy	1.5 mJ	Power consumption @ 20°C	312 W
Power tuning range	0 - 100%	Operation temperature	0 - 40 °C
Power instability Ø	5%	Storage temperature	-10 - 60 °C
Polarization	Random	Mechanical dimensions (W × D × H)	260 × 75 × 325 mm
Anti-reflective coating	Standard		

without notice,
and may show customized features.

İSAYTEKNİK ENDÜSTRİYEL MAKİNE

www.isayteknik.com